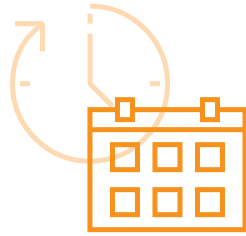


Studienbeginn



Die Aufnahme erfolgt zum Wintersemester.



Infos für Erstsemester gibt's auf
» www.hs-emen-leer.de/sl/erstsemester

Zugangsvoraussetzungen

Zugangsvoraussetzungen sind die Fachhochschulreife, die allgemeine Hochschulreife, die fachgebundene Hochschulreife oder eine dem gewählten Studiengang entsprechende praktische Ausbildung mit besonderer Qualifikation sowie der Abschluss eines Studienvertrages mit einer Partnerfirma.



Weitere wichtige Informationen für (potentielle) Partnerfirmen finden Sie unter
» www.hs-emen-leer.de/sl/infprax-partner-info

Aktuelle Angaben zur Einschreibung finden Sie auf
» www.hs-emen-leer.de/sl/einschreibung

Kontakt



Wir helfen Ihnen gern weiter!

Bei allgemeinen Fragen:

Unsere Studienberatung
Telefon +49 4921 807-7575
» zsb@hs-emen-leer.de

bei Fragen zum Studiengang:

Fachliche Beratung zum Studium
Prof. Dr. Niels Streekmann
Studiengangskoordinator
Telefon +49 4921 807-1812
» niels.streekmann@hs-emen-leer.de



Interessiert Sie der Studiengang?
Mehr Infos gibt's auf
» www.hs-emen-leer.de/sl/bipv



oder kommen Sie zu uns nach Emden. Schauen Sie sich die Hochschule und Labore an und informieren Sie sich in einem persönlichen Gespräch.

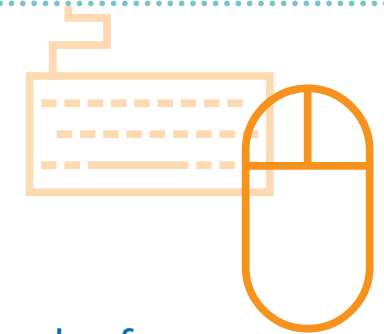


↳ Technik

Informatik im Praxisverbund

Bachelor of Science (B.Sc.)





Studienverlauf

Im Studiengang Informatik im Praxisverbund studieren Sie während der Vorlesungszeit an drei Tagen pro Woche an der Hochschule; an zwei Tagen pro Woche setzen Sie ihre Fähigkeiten in der Partnerfirma um.

Das Studium besteht zu drei Vierteln aus Präsenzveranstaltungen an der Hochschule, zu einem Viertel ergänzt durch Online-Veranstaltungen. In der vorlesungsfreien Zeit sammeln Sie weitere betriebliche Erfahrungen in der Partnerfirma.

Ihr künftiges Berufsfeld

Ihr zukünftiges Berufsfeld ist geprägt durch Kommunikation und Informationsverarbeitung. Ihr Aufgabengebiet fächert sich damit ausgesprochen weit und eröffnet Ihnen somit ein breites Berufsfeld:

- ↳ Software-Entwickler*in
- ↳ Architekt*in betrieblicher Informationssysteme
- ↳ IT-Sicherheitsexpert*in
- ↳ Kryptologe*in und Penetration-Tester*in
- ↳ Data Scientist
- ↳ Tätigkeiten im technischen Vertrieb oder IT-Consulting

Die Fülle der Tätigkeitsfelder im Umfeld der Informatik bietet Ihnen in ihrer späteren beruflichen Laufbahn vielfältige Chancen.

Ihr Studiengang

Das Studium im Praxisverbund bietet Ihnen viele Vorteile:

- ↳ Vollwertiges Hochschulstudium
- ↳ Hochschulabschluss „Bachelor of Science“
- ↳ Engere Verzahnung von Theorie und Praxis als in einem klassischen Hochschulstudium
- ↳ Gute Berufschancen in den Partnerfirmen
- ↳ Zahlung eines Gehalts und der Semesterbeiträge durch die Firma während der gesamten Studiendauer



1. – 3. Semester	Grundlagen: Grundlagen der Programmierung, Hardware-Grundlagen, Mathematik
4. – 9. Semester	Fachliche Vertiefung: Datenbanken, Internet-Technologien, Software-Projektmanagement, Data Science, Parallele und Verteilte Systeme
5. – 9. Semester	Spezialisierung: Individuelle Vertiefung oder Erwerb eines Zertifikats: IT-Sicherheit, Wirtschaftsinformatik, Medieninformatik, Marketing und Vertrieb, Technische Informatik
7. – 10. Semester	Umsetzung individueller Projekte in der Praxis: Projektarbeit, Praxisprojekt, Bachelorarbeit