



Berufliche Perspektiven

Der erfolgreiche Abschluss des Studiums ermöglicht eine qualifizierte berufliche Tätigkeit in zahlreichen Handlungsfeldern innerhalb des kindheitspädagogischen Systems.

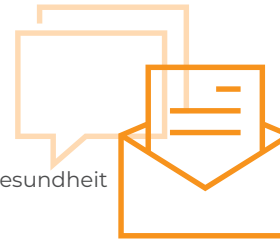
Eine besondere Schwerpunktsetzung liegt dabei in der pädagogischen Arbeit mit Kindern und Eltern in Kindertageseinrichtungen bzw. Kindergärten, -krippen und -horten.

Zu den beruflichen Feldern von Kindheitspädagog*innen gehören weitere Bereiche der Kinder- und Jugendhilfe sowie Leistungsangebote in angrenzenden Systemen, wie beispielsweise Familienzentren, Fachberatungen, Fort- und Weiterbildungen, Einrichtungen sozialpädagogischer Familienhilfe, Kinder- und Jugendhäuser, Einrichtungen offener Kinder- und Jugendarbeit sowie Ganztagsbetreuungen in Grundschulen oder Kinderkurkliniken.

Ein erfolgreicher Abschluss befähigt zu einem weiterführenden Masterstudium. Durch diese akademische Qualifizierung wird der Zugang zu einer Promotion eröffnet.

Kontakt

Hochschule Emden/Leer
University of Applied Sciences
Fachbereich Soziale Arbeit und Gesundheit
Constantiaplatz 4
26723 Emden



▪ Zentrale Studienberatung

bei Fragen zu Zulassungsvoraussetzungen,
Bewerbungsverfahren und Studienfinanzierung
Telefon +49 4921 807-7575
» zsb@hs-emden-leer.de

▪ Studiengang Kindheitspädagogik

Prof. Dr. Edita Jung (Studiengangsleitung)
» edita.jung@hs-emden-leer.de

Silke Gastmann M. A. (Studiengangskoordination)
» silke.gastmann@hs-emden-leer.de

Annika Gels M. A.
» annika.gels@hs-emden-leer.de



Interessiert Sie der Studiengang?
Nähere Informationen unter:

» www.hs-emden-leer.de/sl/kindheitspaedagogik

Oder kommen Sie vorbei! Schauen Sie sich die Hochschule persönlich an und informieren Sie sich in einem individuellen Gespräch. Entdecken Sie Ihre zukünftige Hochschule mit persönlichem Flair.



↳ Soziale Arbeit und Gesundheit

Kindheitspädagogik

Bachelor of Arts (B.A.)




Der Studiengang

Der Studiengang bietet eine umfassende wissenschaftliche und zugleich praxisnahe Qualifizierung. Unsere Studierenden profitieren von unserer umfangreichen Erfahrung: Als eines der bundesweit ersten akademischen Qualifizierungsangebote für die pädagogische Arbeit mit Kindern und Familien trägt der Studiengang Kindheitspädagogik seit 2004 den anspruchsvollen und zunehmend komplexer werdenden Anforderungen an die Bildungs- und Erziehungsarbeit in familialen und öffentlich verantworteten Kontexten Rechnung.

Studierende erwerben umfassendes fachtheoretisches Wissen sowie die darauf aufbauenden Handlungskompetenzen für die kindheitspädagogischen Handlungsfelder.

Studienbereiche und -inhalte

Module (exemplarisch)		Praxisphasen
1. Semester: Erziehungswissenschaftliche Grundlagen; Kindheitspädagogische Didaktik; Wissenschaftliches Arbeiten	Körper und Ästhetik (Wahlbereiche: Körper, Wahrnehmung und Ausdruck; Psychomotorik; Bildende Kunst; Musik; Theater)	1. Einrichtung [20 CP]: Bildung, Erziehung und Betreuung von Kindern im Alter bis zu zehn Jahren im gruppenpädagogischen Rahmen (Kindertageseinrichtung)
2. Semester: Soziologische und sozialpolitische Grundlagen		
3. Semester: Zusammenarbeit mit Eltern und Familienbildung	Sprachbildung und Sprachförderung	
4. Semester: Ethische Grundlagen professionellen Handelns, Empirische Sozialforschung	Lebenswelt und Sozialraum	
5. Semester: Diversität, Gesellschaft, Bildung; Spezifische rechtliche Grundlagen im kindheitspädagogischen Berufsfeld		2. Einrichtung [10 CP]: Ein weiteres Handlungsfeld der Kinder- und Jugendhilfe (z. B. Einrichtungen der offenen Kinder- und Jugendarbeit) → kann wahlweise im Ausland absolviert werden
6. Semester: Leitung, Organisations- und Qualitätentwicklung; Bachelorarbeit mit Kolloquium		

Studienorganisation

- Präsenzveranstaltungen (Seminare, Übungen, Werkstätten und Vorlesungen) sowie Selbststudium (unter anderem Arbeit in Kleingruppen)
- Im 2., 3. und 5. Fachsemester sind in der Regel zwei Wochentage für die Umsetzung der Praxisphasen vorgesehen

Studiendauer und -abschluss

- Die Regelstudienzeit beträgt einschließlich der Bachelorprüfung 6 Semester in Vollzeit.
- Das Studium schließt mit dem akademischen Grad Bachelor of Arts (BA) ab.
- Mit dem erfolgreichen Abschluss des Studiums ist der Erwerb der staatlichen Anerkennung als Kindheitspädagog*in verbunden.

Bewerbung um einen Studienplatz

- Die Bewerbungsfrist für das Online-Verfahren endet jeweils am 15. Juli jeden Jahres. Die Aufnahme erfolgt ausschließlich zum Wintersemester.

Einige Besonderheiten

» Zusammenarbeit und Arbeitsformen

Angenehme Lernatmosphäre, Arbeit in kleinen Gruppen und intensive Begleitung durch Dozierende; vielfältige Arbeitsformen und -methoden (Werkstattarbeit, Projekte, Exkursionen u.a.).

» Theorie & Praxis

Praxisnahe Lehre und Forschung; enge Verknüpfung der Studieninhalte und Lernkontexte mit den studienbegleitenden Praxisphasen.

» Forschendes Lernen

Einübung und Reflexion wissenschaftlicher Methoden im Sinne der Herausbildung eines forschenden Habitus; Planung, Durchführung und Reflexion einer eigenen Studie in zweisemestrigen Forschungswerkstätten.

» Vernetzung

Zahlreiche Verbindungen zu Praxiseinrichtungen und Organisationen im pädagogischen Bereich sowie Kooperationen der Hochschule und des Fachbereichs im internationalen Kontext.

» Werkstätten und Labore

Spezifisch ausgestattete Räume (z. B. für Bewegung und Tanz, Musik, bildende Kunst) für kollaboratives Arbeiten; zahlreiche Möglichkeiten einer Auseinandersetzung mit didaktisch-methodischen Aspekten der pädagogischen Arbeit mit Kindern in unserer Frühpädagogischen Werkstatt (FrühWerk).

» Weitere Einblicke:

