

Studienorte des 1. Studienabschnittes

Kooperierende Berufsfach-/Fachschulen:

↳ Physiotherapie

- Schule für Physiotherapie am Klinikum Leer gGmbH
- Schulungszentrum Ludmillenstift Meppen
- Timmermeister Schule Münster, Schule für Physiotherapie
- IWK Leer

↳ Motopädie

- LWL Berufskolleg – Fachschulen Hamm
- Berufskolleg Michaelshoven Köln
- Weber-Schule Düsseldorf
- Märkisches Berufskolleg des Kreises Unna – Fachschule für Motopädie

↳ Ergotherapie

- BBA Oldenburg GmbH – Berufsfachschule Ergotherapie
- Timmermeister Schule Münster, Schule für Ergotherapie
- Evangelisches Ausbildungszentrum BFS Ergotherapie Lilienthal
- Marienhausschule Meppen – Berufsfachschule Ergotherapie

Kontakt

▪ Zentrale Studienberatung

- » Telefon: (0 4921) 807 7575
- » zsb@hs-emden-leer.de

- » www.hs-emden-leer.de/einrichtungen/zentrale-studienberatung/

▪ Studiengangsleitung:

Prof. Dr. Ruth Haas (Motologie)

▪ Studiengangskoordination:

Dr. Helmut Tiemann (Physiotherapie)

Dipl.-Ergotherapeut (FH) Daniel Siemer (Ergotherapie)

Ansprechpartner bei Fragen zum Studiengang:

Diplom-Ergotherapeut (FH) Daniel Siemer,
Dr. Helmut Tiemann:

- » bipme@hs-emden-leer.de



Hochschule Emden/Leer

Studienort Emden
Fachbereich Soziale Arbeit und Gesundheit
Constantiaplatz 4
26723 Emden



↳ Soziale Arbeit und Gesundheit

Interdisziplinäre Physiotherapie – Motologie – Ergotherapie

Bachelor of Arts





Zugangsvoraussetzungen auf einen Blick

- **Fachhochschulreife**, fachgebundene oder allgemeine Hochschulreife und
- entweder **Ausbildung** an einer kooperierenden Berufsfach-/Fachschole für Physiotherapie, Motopädie oder Ergotherapie
- oder **Zugangsprüfung** für examinierte Physiotherapeuten*innen, Motopäd*innen, Ergotherapeut*innen



Aufbau des Studiums

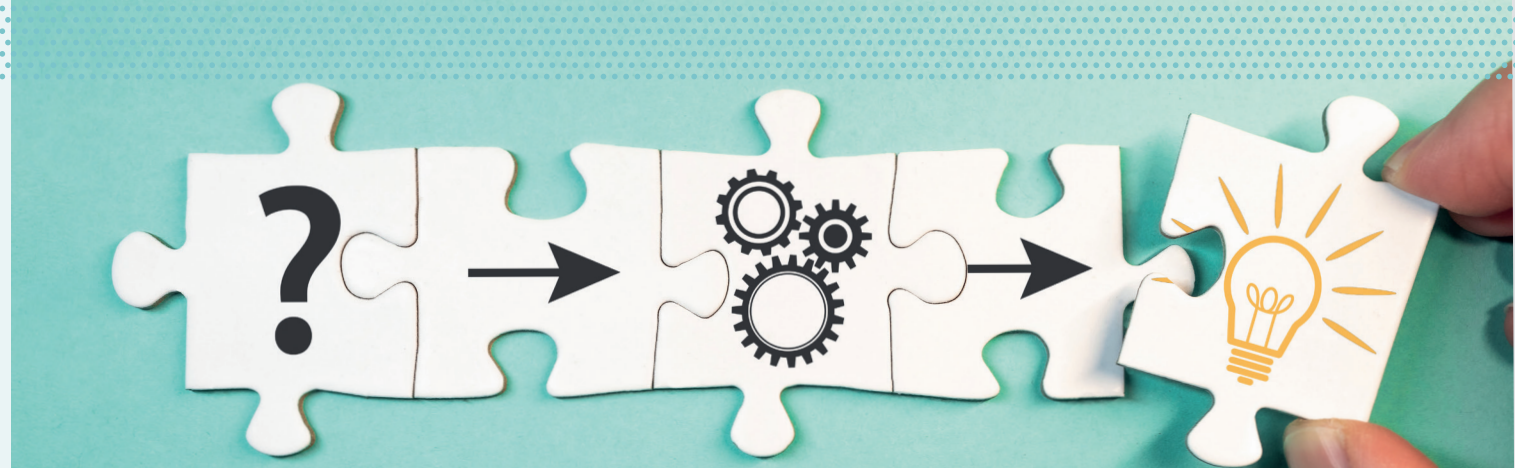
Das Studium besteht aus zwei Studienabschnitten:

1. Studienabschnitt: Ausbildung an einer **kooperierenden Berufsfach-/Fachschole** für Physiotherapie, Motopädie, Ergotherapie und Teilnahme an Hochschulmodulen **in Teilzeit**
2. Studienabschnitt: Studium an der Hochschule Emden/Leer **in Vollzeit**



Studienabschluss

Bachelor of Arts in Interdisziplinäre Physiotherapie-Motologie-Ergotherapie mit dem Studienschwerpunkt in Physiotherapie oder Motologie oder Ergotherapie.



Ziel des Studiums

Interdisziplinarität und Interprofessionalität als Antwort auf die Erfordernisse des Gesundheitssystems:

- Gemeinsam gesundheitliche Probleme auf bio-psycho-sozialer Grundlage lösen
- Die Arbeitsweisen der Physiotherapie, Ergotherapie, Motologie kennen, kommunizieren und wissenschaftlich begründen
- Interprofessionell forschen, begleiten und therapieren
- **Interventionen** evidenzbasiert interprofessionell planen, kritisch reflektieren, begründen und evaluieren
- Kompetent beraten, präsentieren und Gruppen leiten



Studienbeginn

- Aufnahme für Physiotherapie und Ergotherapie ausbildungsintegriert:
Sommersemester, Bewerbungsschluss: 15.01.
- Aufnahme für **Motologie** ausbildungsintegriert:
Wintersemester, Bewerbungsschluss: 15.07.
- Aufnahme für **Physiotherapeut*innen, Motopäd*innen und Ergotherapeut*innen** mit Staatsexamen:
Wintersemester, Bewerbungsschluss: 15.07.



Kompetenzen

↳ Forschung

- Wissenschaftliche Fragen entdecken und beantworten
- Forschungsmethoden kennen und zielgerichtet einsetzen

↳ Interventionsmanagement

- Systematische therapeutische Diagnostik interprofessionell durchführen und kritisch bewerten
- Therapie und Förderung evidenzbasiert gestalten
- Gesundheit fördern, wiederherstellen
- Handlungsfelder: Gesundheitsförderung, Prävention und Rehabilitation

↳ Beratung und Moderation

- professionell präsentieren

↳ Qualitätssicherung

- Qualitätsmanagement systematisch anwenden
- Evaluation von Interventionen durchführen
- Zertifizierungskonzepte kennen

